

# Galerie der Horizonte

Hinrich JW Schüler



**Hinrich JW Schüler**

 freier Künstler

[www.hinrich-schueler.com](http://www.hinrich-schueler.com)

# Katalog

Atelier Hinrich JW Schüler  
Villa Wandershof/Grafenberg  
Rennbahnstr. 22  
40629 Düsseldorf  
Germany

telefon 0211 64 16 888

mobile 0174 14 05 537

mail [atelier@hinrich-schueler.com](mailto:atelier@hinrich-schueler.com)

web [www.hinrich-schüler.de](http://www.hinrich-schüler.de)  
[www.hinrich-schueler.com](http://www.hinrich-schueler.com)

Layout und Gestaltung:  
Michael Groll  
73525 Schwäbisch Gmünd  
[www.grolldesign.de](http://www.grolldesign.de)

© Hinrich JW Schüler 2013

# Galerie der Horizonte

## Hinrich JW Schüler: „Galerie der Horizonte“

„Hinrich JW Schülers Bilder vermitteln den Eindruck eines grenzenlosen, oft kosmisch anmutenden Raumes, dessen Weite schön und unbefahrbar zugleich ist. Die offenen Bildräume zeigen bei einer Reduktion auf das Wesentliche eine breite Palette von Kargheit und Fülle, Durchdringungen und Kontraste, es sind Räume voller Licht, Farbe und Weite.“ (Egbert Wellmann)

Die Atmosphäre nordischer Klarheit mit ihren lichtgetränkten Weiten über dem blickbestimmenden Horizont prägte meine Kindheit. Als reisender Erwachsener bin ich der Sehnsucht nach Weite, Licht und Raum nachgegangen an fernen Orten: insbesondere die Wüsten und Küstenlandschaften Australiens und der USA waren für meine künstlerische Arbeit an den „Abstrakten Landschaften“ stets inspirierend.

Spontan und improvisierend, ohne festlegende Vorstellungen, Konzepte, Zeichnungen, Fotos oder Skizzen arbeite ich die aus der Erinnerung auftauchenden Versatzstücke von „inneren Reisebildern“ zu gemalten Werken aus. Diese abstrahierenden Landschaftsräume entstehen dabei aus einer Mixtur altmeisterlicher Lasurmalerei und informellen Techniken.

Die dargestellten Landschaften entsteigen Farbnebeln, kristallisieren sich aus dem Raum heraus, finden ihre Form und entschwinden wieder. Nichts ist von Dauer, alles ist ein ewiges Sich-Verwandeln. Ausschnitte aus der Unendlichkeit, die sich im Betrachter fortsetzen. Abgründiges, Unwägbares, Irritierendes evoziert dabei existenzielle Stimmungen fernab von sonntäglichem Idyll.

Diese gemalten Atmosphären der Stille, vermeintlicher Leere, Ruhe und Kontemplation sind ein Gegenpol zur hektischen Betriebsamkeit unserer Zeit. Meine Landschaften sind unbewohnt; - der einzige Bewohner ist der Betrachter mit seiner Phantasie, seinen Träumen, Wünschen und Vorstellungen.

„Faszinierend ist die Präexistenz der Landschaften Hinrich JW Schülers, die an frühere Stadien

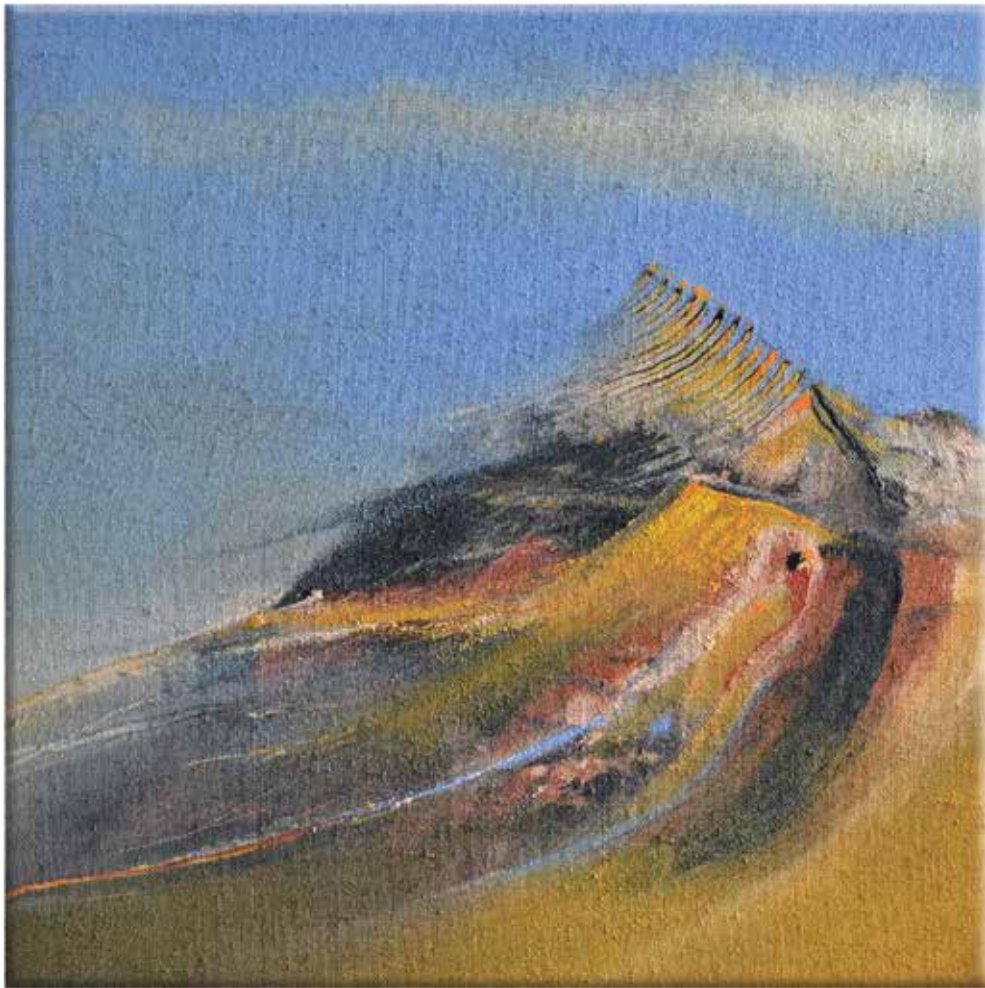
der Realität erinnern, so als ob die Landschaften kurz vor ihrem Eintritt in die Wirklichkeit stehen. Diesen Prozess vollzieht dann der Betrachter: begleitet von visionären Gefühlen entsteht dann die Landschaft in seinem Kopf, und er meint, so etwas präexistent schon einmal gesehen zu haben. (Volker Kuhnert, Galerie ART FORUM Oldenburg)

*Hinrich Schüler*

Hinrich JW Schüler, Düsseldorf, Februar 2013



Abstrakte Landschaft VII/2012  
Acryl auf Jute, 60 cm x 60 cm





Abstrakte Landschaft XII/2011  
Acryl auf Jute, 60 cm x 60 cm





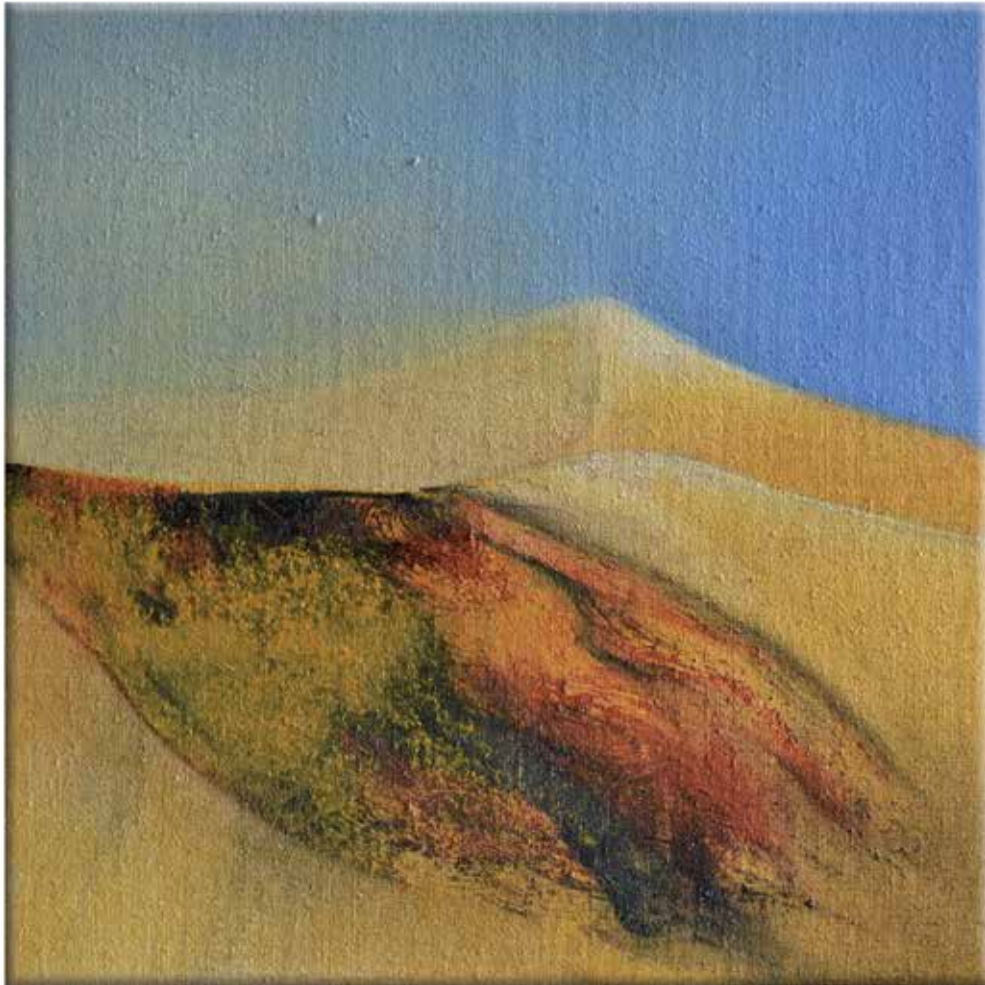


Abstrakte Landschaft VI/2011  
Acryl auf Jute, 60 cm x 60 cm





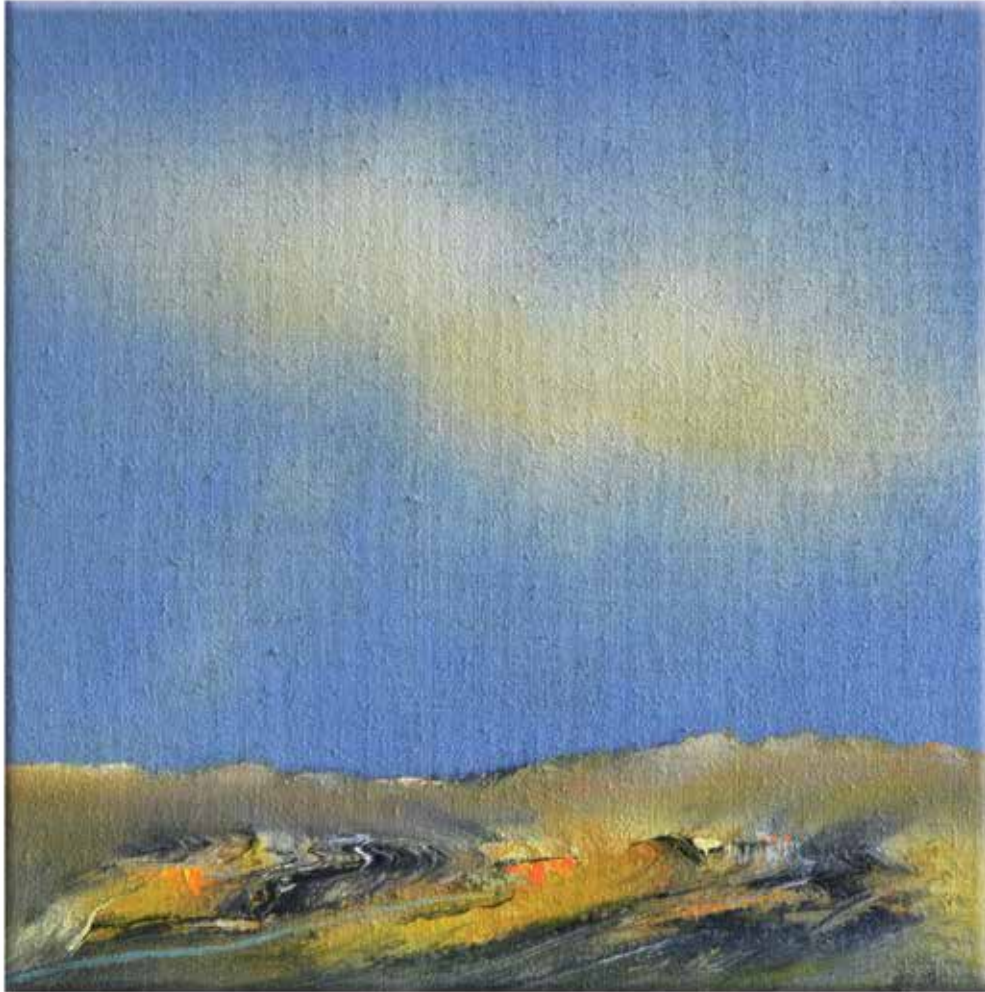
Abstrakte Landschaft XXII/2010  
Acryl auf Jute, 60 cm x 60 cm





Abstrakte Landschaft XIX/2010  
Acryl auf Jute, 60 cm x 60 cm







Abstrakte Landschaft XXI/2009  
Acryl auf Jute, 60 cm x 60 cm







Abstrakte Landschaft XXIII/2010  
Acryl auf Jute, 60 cm x 60 cm





Abstrakte Landschaft XXI/2008  
Acryl auf Nessel, 95 cm x 95 cm





Abstrakte Landschaft II/2010  
Acryl auf Jute, 120 cm x 130 cm





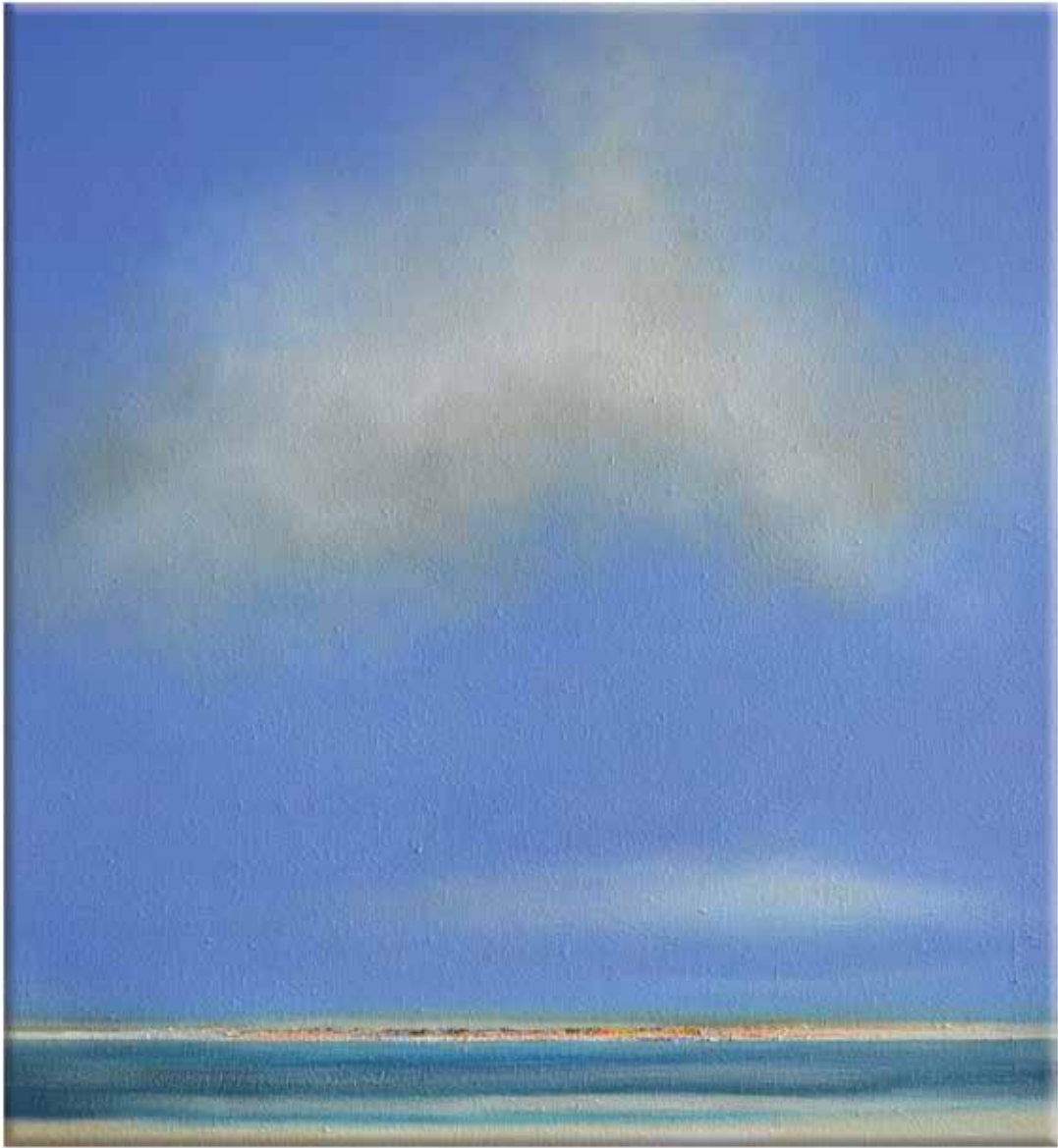
Abstrakte Landschaft X/2009  
Acryl auf Jute, 120 cm x 130 cm







Abstrakte Landschaft VII/2011  
Acryl auf Jute, 130 cm x 120 cm





Abstrakte Landschaft IX/2012  
Acryl auf Jute, 100 cm x 130 cm





Abstrakte Landschaft X/2012  
Acryl auf Jute, 100 cm x 130 cm





Abstrakte Landschaft XI/2012  
Acryl auf Jute, 100 cm x 130 cm





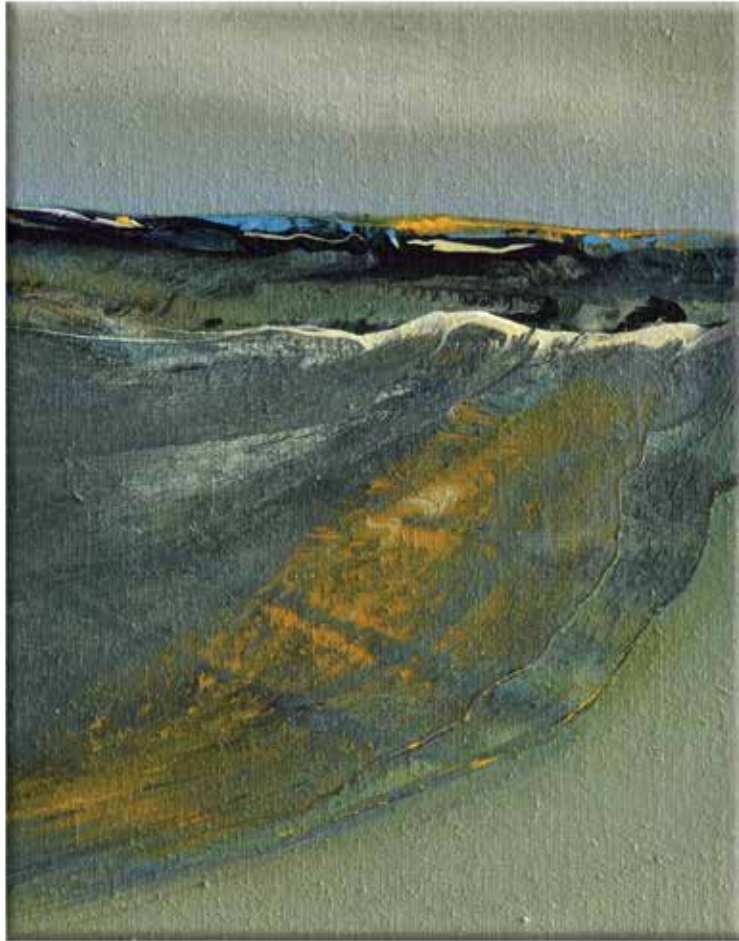


Abstrakte Landschaft XII/2012  
Acryl auf Jute, 60 cm x 60 cm



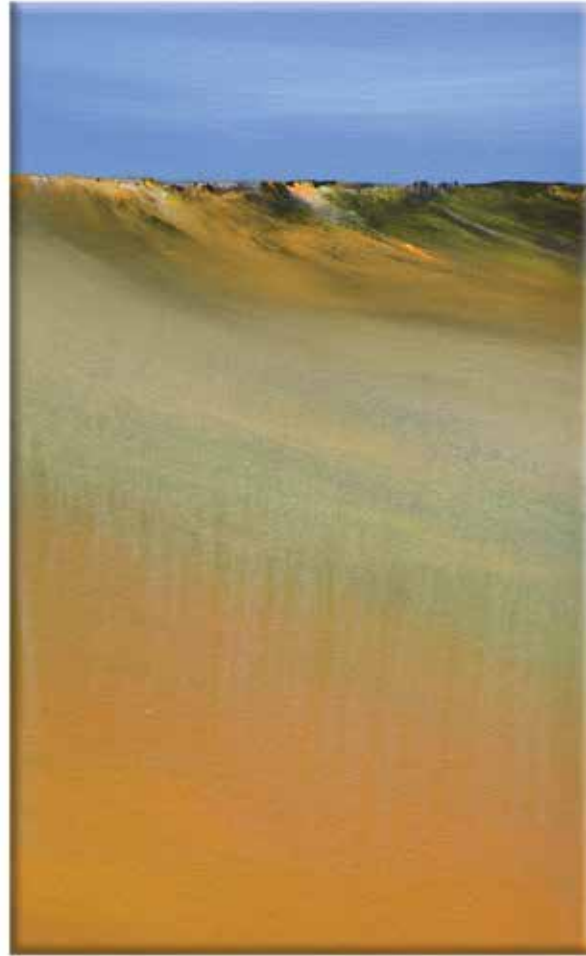


Kleine Landschaft VII/2012  
Acryl auf Jute, 50 cm x 40 cm





Kleine Landschaft VII/2011  
Acryl auf Baumwollsegeltuch, 50 cm x 30 cm





Kleine Landschaft III/2011  
Acryl auf Baumwollsegeltuch, 30 cm x 50 cm







Kleine Landschaft I/2011  
Acryl auf Baumwollsegeltuch, 30 cm x 50 cm



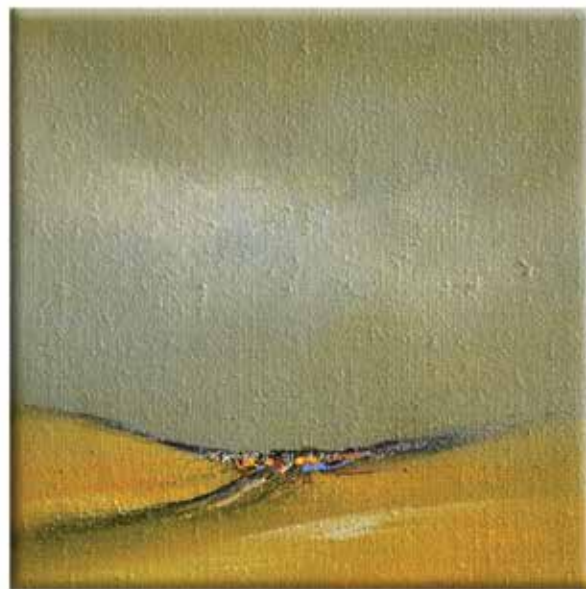


Kleine Landschaft VIII/2011  
Acryl auf Baumwollsegeltuch, 30 cm x 50 cm





Kleine Landschaft XV/09  
Acryl auf Jute, 30 cm x 30 cm





Kleine Landschaft VIII/2009  
Acryl auf Jute, 30 cm x 40 cm



Kleine Landschaft IX/2009  
Acryl auf Jute, 30 cm x 40 cm



Kleine Landschaft XVI/2009  
Acryl auf Jute, 30 cm x 40 cm







Kleine Landschaft 3 (2010)  
Acryl auf Jute, 30 cm x 40 cm



Kleine Landschaft 4 (2010)  
Acryl auf Jute, 30 cm x 40 cm



Kleine Landschaft 6 (2010)  
Acryl auf Jute, 30 cm x 40 cm





Kleine Landschaft 2 (2010)  
Acryl auf Jute, 30 cm x 40 cm



Kleine Landschaft I/2012  
Acryl auf Jute, 30 cm x 40 cm



Kleine Landschaft 5 (2010)  
Acryl auf Jute, 30 cm x 40 cm





Kleine Landschaft XI/2008  
Acryl auf Jute, 30 cm x 40 cm



Kleine Landschaft VI/2012  
Acryl auf Jute, 30 cm x 40 cm



Kleine Landschaft XII/2009  
Acryl auf Jute, 30 cm x 40 cm





Kleine Landschaft V/2012  
Acryl auf Jute, 30 cm x 40 cm



Kleine Landschaft 9 (2010)  
Acryl auf Jute, 30 cm x 40 cm



Kleine Landschaft VII/2009  
Acryl auf Jute, 30 cm x 40 cm







Kleine Landschaft XIV/2009  
Acryl auf Jute, 30 cm x 50 cm





Kleine Landschaft X/2011  
Acryl auf Jute, 40 cm x 40 cm





Kleine Landschaft II/2002  
Acryl und Strukturpaste auf Holz, 30 cm x 50 cm



Kleine Landschaft VIII/2002  
Acryl und Strukturpaste auf Holz, 30 cm x 50 cm



Kleine Landschaft VI/2002  
Acryl und Strukturpaste auf Holz, 30 cm x 50 cm





Abstrakte Landschaft I/2011  
Acryl auf Jute, 130 cm x 60 cm







Abstrakte Landschaft XIX/2009  
Acryl auf Jute, 85 cm x 160 cm





Abstrakte Landschaft II/2012  
Acryl auf Jute, 100 cm x 130 cm





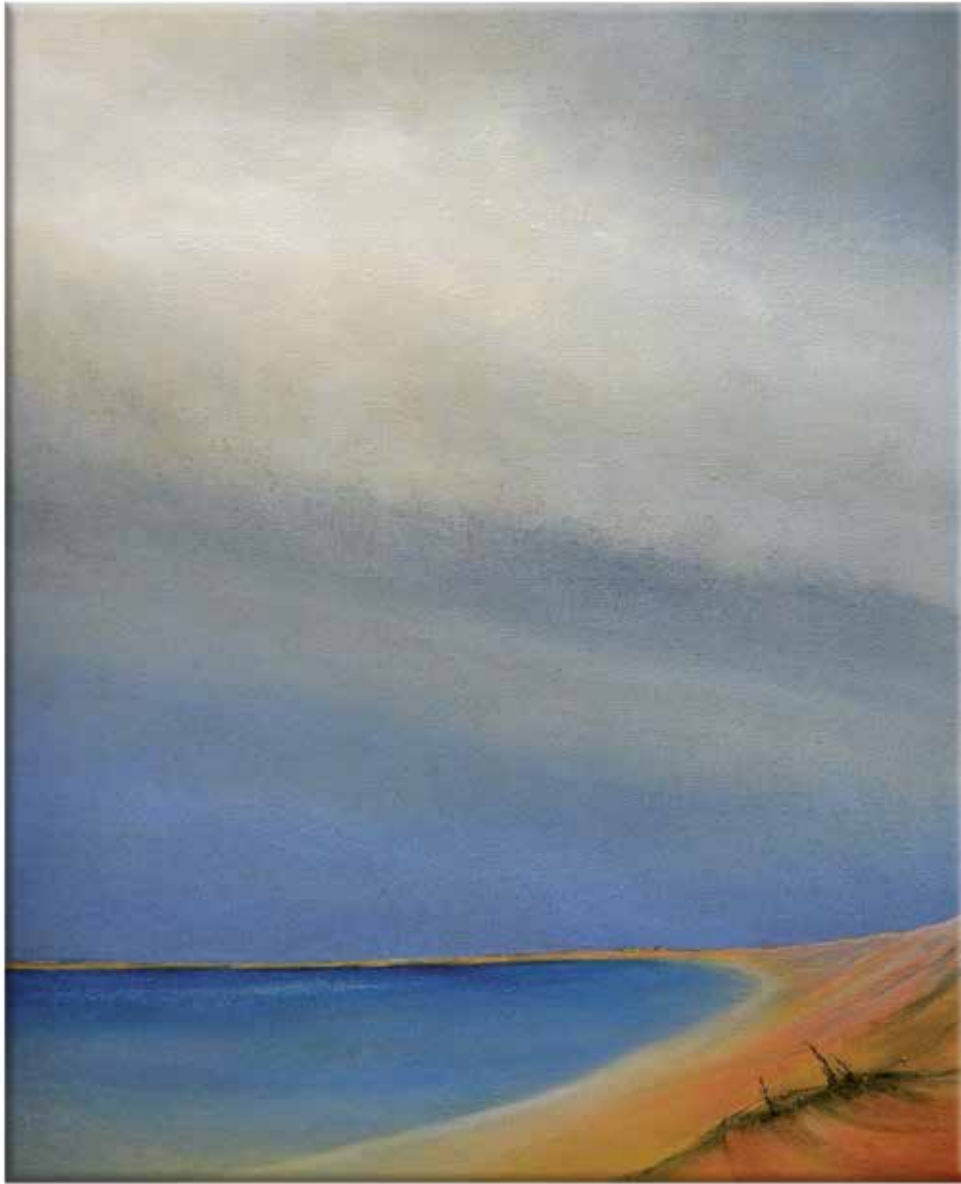
Abstrakte Landschaft V/2012  
Acryl auf Jute, 130 cm x 100 cm





Abstrakte Landschaft XXIV/2011  
Acryl auf Jute, 160 cm x 130 cm







Abstrakte Landschaft VIII/2012  
Acryl auf Jute, 130 cm x 230 cm





Abstrakte Landschaft XIV/2010  
Acryl auf Jute, 160 cm x 100 cm





Abstrakte Landschaft XXV/2009  
Acryl auf Jute, 100 cm x 160 cm





Abstrakte Landschaft XXIX/2011  
Acryl auf Jute, 100 cm x 160 cm







Abstrakte Landschaft VI/2009  
Acryl auf Baumwollsegeltuch, 130 cm x 60 cm





Abstrakte Landschaft IV/2009  
Acryl auf Jute, 115 cm x 125 cm





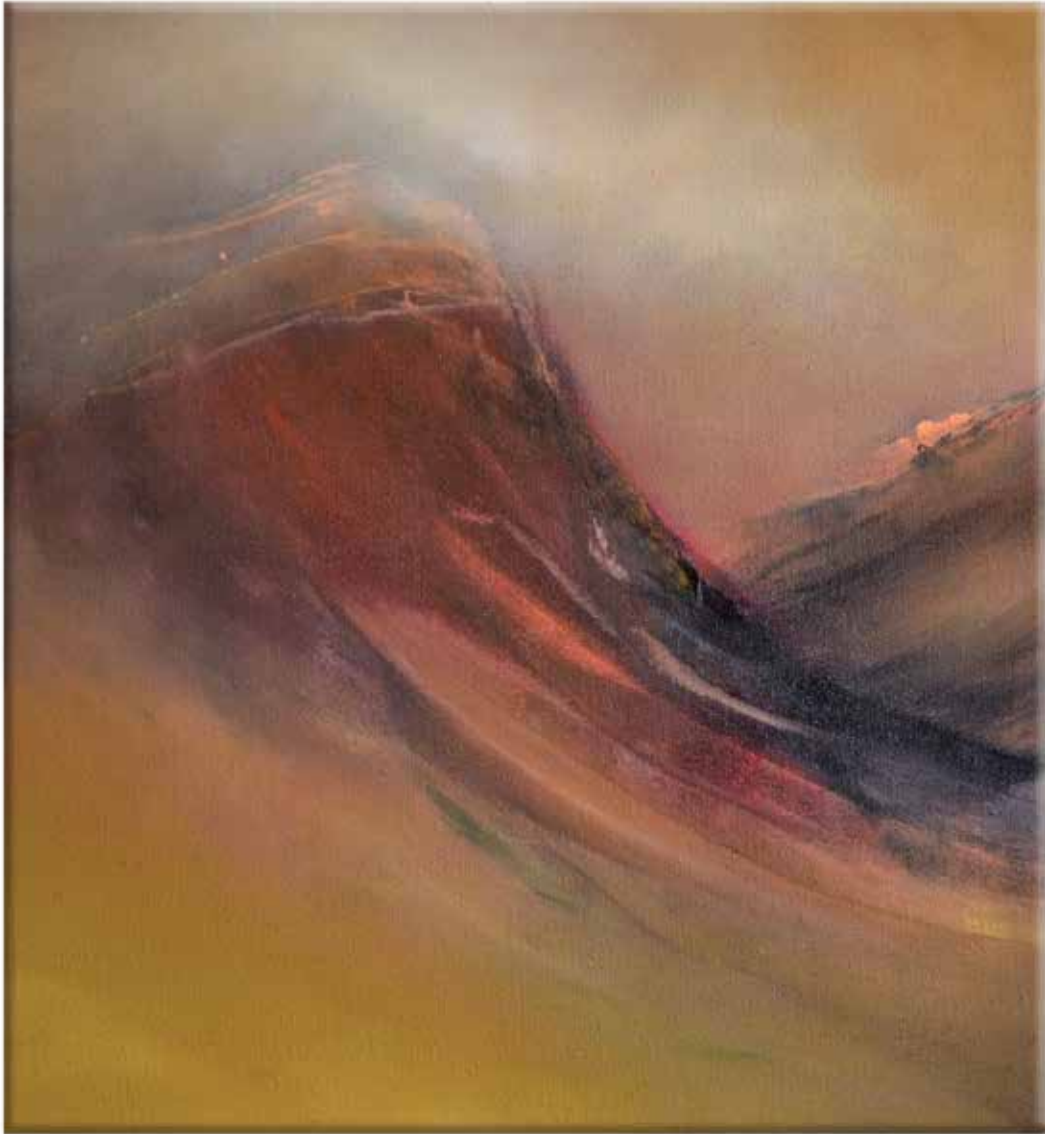
Abstrakte Landschaft III/2012  
Acryl auf Jute, 100 cm x 130 cm





Abstrakte Landschaft XX/2011  
Acryl auf Jute, 130 cm x 120 cm







Abstrakte Landschaft XXXI/2008  
Acryl auf Jute, 200 cm x 120 cm





Abstrakte Landschaft XV/2010  
Acryl auf Jute, 130 cm x 100 cm





Abstrakte Landschaft XXVII/2009  
Acryl auf Jute, 160 cm x 100 cm





Abstrakte Landschaft XI/2011  
Acryl auf Jute, 160 cm x 100 cm







Abstrakte Landschaft XXXI/2009  
Acryl auf Jute, 100 cm x 160 cm





Abstrakte Landschaft IV/2011  
Acryl auf Jute, 100 cm x 130 cm





Abstrakte Landschaft XX/2006  
Acryl auf Jute, 120 cm x 130 cm





Abstrakte Landschaft XXXIV/2006  
Acryl auf Jute, 130 cm x 120 cm





## Hinrich JW Schüler

seit 2005	als Bildender Künstler freischaffend in Düsseldorf (Villa Wandershof/Grafenberg)
1997 - 2005	als Bildender Künstler freischaffend in Schwäbisch Gmünd
1991 - 1997	als Bildender Künstler freischaffend in Hamburg
1987 - 1991	Studium Bildende Kunst / Visuelle Kommunikation, Universität Oldenburg
1964	geboren in Wittmund (Nordsee) als Sohn einer Windmühlen-Müllerfamilie

### Stipendien und Kunstpreise

2004	Artist-In-Residence in Bethlehem / Pennsylvania, USA
2003	Orte für Worte, Förderkreis Deutscher Schriftsteller in Baden Württemberg
2003	EnBW-ODR Kunstpreis
2001	12. Internationales Künstlersymposion Szekesfehervar (Budapest)
1999	10. Internationales Künstlersymposion Szekesfehervar (Budapest)

### Einzelausstellungen (Auswahl)

2011	Hinrich JW Schüler/Egbert Wellmann, Galerie ART FORUM Oldenburg, Oldbg.
2011	Figur und Landschaft, Kunstverein Aurich (mit Egbert Wellmann, Stahlfiguren)
2009	Galerie der Gezeiten – Landschaftsmalerei, Galerie Künstlerhaus Spiekeroog
2009	Abstrakte Landschaften, Kunstverein Nordenham
2008	Painted Desert – Australische Landschaften, Galerie Niagara, Düsseldorf
2006	Dreamscapes, Monsoon Art Gallery, Bethlehem, Pennsylvania, USA
2006	Espacio de color – paisajes, Galerie Empire Art, Palma de Mallorca
2005	here and across the sea – Hinrich Schueler/paintings (mit Milan Kralik, Skulpturen), Freyberger Gallery, Penn State Berks, Reading, Pennsylvania, USA
2004	color spaced paintings, Banana Factory, Bethlehem, Pennsylvania, USA
2002	Denken in Farben, Kunstverein Schwäbisch Gmünd
2001	Altarbild für die Autobahnkirche Geiselwind (A3 Würzburg-Nürnberg)
1996	Farbräume, Galerie Artica, Cuxhaven

### Ausstellungsbeteiligungen (Auswahl)

2010	Photography meets Artists, Kunsthaus Rhenania, Köln
2009	Internationale Biennale für Zeitgenössische Kunst, Stavropol, Russland
2006	Ballkünstler / Künstlerball, Kunstverein Gelsenkirchen
2000	KTISIS Gallery, Liverpool, GB
1997	Kraftraum / Schöpfraum, Installation, Museum der Arbeit, Hamburg

## Publikationen/Kataloge (Auswahl)

- 2010 Hinrich JW Schüler: Durch die Wüste ans Meer – abstrakte Landschaften,  
Hrsg.: Kunstzeitschrift PALETTE, Ausgabe 4/2010, Nr. 90
- 2009 Jo Goertz (Hrsg): „Photography meets Artists – Das Portrait in der Verwandlung“
- 2009 Hinrich JW Schüler - Galerie der Gezeiten / Landschaftsmalerei,  
Hrsg.: Galerie und Künstlerhaus Spiekeroog
- 2009 Hinrich JW Schüler – Painted Desert,  
Hrsg.: Atelier Hinrich JW Schüler, Düsseldorf
- 2007 ballkünstler/künstlerball, Katalog zur Gruppenausstellung,  
Hrsg.: Kunstverein Gelsenkirchen e.V.
- 2007 Hinrich JW Schüler – Abstrakte Landschaften,  
Hrsg.: Atelier Hinrich JW Schüler, Düsseldorf

## Filmbeiträge (Auswahl)

- 29.10.2008 Center TV Düsseldorf  
Filmbeitrag zur Ausstellung „PAINTED DESERT – Australische Landschaften“  
Interview mit Hinrich JW Schüler und Egbert Wellmann in der Düsseldorfer  
Galerie NIAGARA
- 25.08.2008 Center TV Düsseldorf  
Filmbeitrag zu den „Düsseldorfer Kunstpunkten 2008“, Interview mit  
Hinrich JW Schüler in seinem Atelier anlässlich der Düsseldorfer Tage der  
offenen Ateliers, „Kunstpunkte“
- 5.10.2006 Service Electric Cable TV Incorporated Allentown, PA, USA  
Interview mit Hinrich JW Schüler zur Ausstellung „Dreamscapes“ in der  
MONSOON Art Gallery
- 01.02.2006 TV Emscher - Lippe  
Filmbeitrag zur Gruppenausstellung „Ballkünstler/Künstlerball“ im Kunstverein  
Gelsenkirchen
- 16.04.1996 NDR 3 - Hallo Niedersachsen  
Performance „Stromwächter / Mündungswächter – in Memoriam Joseph Beuys“,  
Filmbeitrag mit Interviewsequenz zur Performance im Kreishaus Cuxhaven

